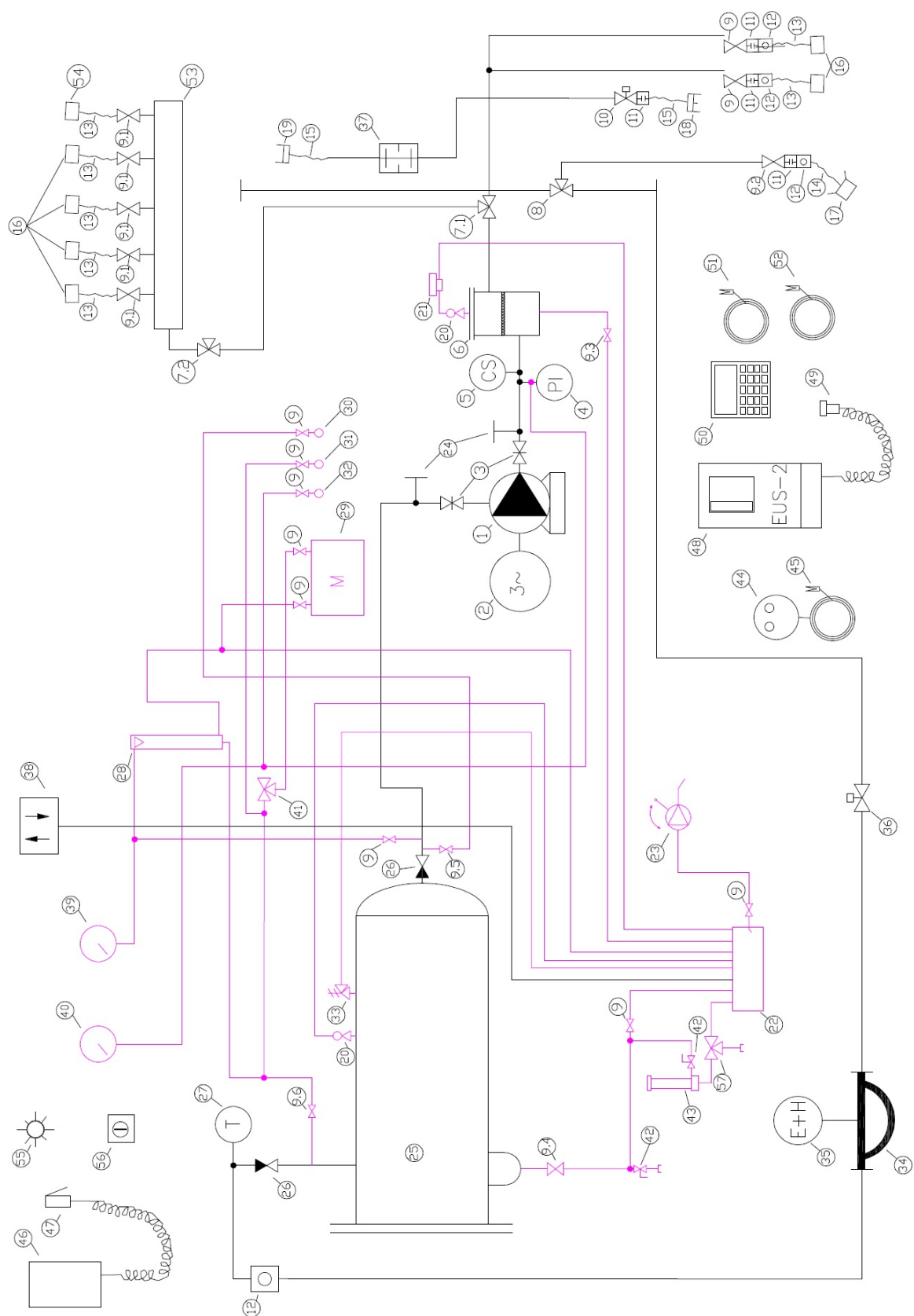


Załącznik nr 10 Przykładowy schemat technologiczny agregatu.



Rys. 1. Schemat technologiczny agregatu. Oznaczenia zgodnie z punktem

1.1.1. Elementy składowe

| | | |
|----------------------------------|-------------------------------|--------------------------------|
| 1 – pompa | 24 – króćce podłączenia | 43 – zbiornik poboru próbek |
| 2 – silnik pompy | pompy awaryjnej | Aljac |
| 3 – przepustnica | 25 – filtr separator | 44 – kontroler uziemienia |
| 4 – przetwornik ciśnienia | 26 – zawór zwrotny | cysterny roztankowywanej |
| 5 – czujnik suchobiegu | 27 – czujnik temperatury | UKS-2000 |
| 6 – odgazowywacz | 28 – manometr różnicowy | 45 – szczypce kontrolera |
| 7 – zawór trójdrożny (ssanie) | 29 – tacka testu | uziemienia UKS-2000 |
| 8 – zawór trójdrożny (tłoczenie) | 30 – złącze poboru próbek | 46 – system kontroli obecności |
| 9 – zawór kulowy | przed filtracją | operatora Deadman |
| 10 – zawór z wyłącznikiem | 31 – złącze poboru próbek po | 47 – manipulator systemu |
| krańcowym | filtracji | Deadman |
| 11 – złącze awaryjnego | 32 – złącze do manometru | 48 – kontroler uziemienia i |
| rozłączania | podciśnienia | przepelnienia EUS-2 |
| 12 – przeziernik | 33 – zawór bezpieczeństwa | 49 – złącze 10-pin kontrolera |
| 13 – wąż ssący | 10 bar | EUS-2 |
| 14 – wąż tłoczny | 34 – przepływomierz masowy | 50 – sterownik nalewu |
| 15 – wąż oparowy | 35 – wyświetlacz | MicroLoad |
| 16 – złącze Camlock 3" | przepływomierza E+H | 51 – szczypce uziemienia dla |
| 17 – złącze suchodcinające 4" | 36 – zawór regulacyjny | cysterny napełnianej |
| 18 – złącze oparowe z | 37 – rurowy przerywacz | 52 – szczypce uziemienia dla |
| zaworem zwrotnym | plomienia | zbiornika mobilnego |
| 19 – złącze oparowe bez | 38 – zawór oddechowy | 53 – kolektor zlewowy |
| zaworu zwrotnego | 39 – manometr tarczowy – | 54 – złącze lotnicze „carter” |
| 20 – zawór odgazowujący | przed filtracją | 55 – lampka sygnalizacyjna |
| Armstrong | 40 – manometr tarczowy – po | systemu Deadman |
| 21 – elektrozawór | filtracji | 56 – awaryjne obejście |
| 22 – zbiornik zlewkowy | 41 – zawór dwudrożny (próbki) | systemu Deadman |
| 23 – ręczna pompa | 42 – zawór samozamykający | 57 – zawór trójdrożny (zlew |
| odwadniania | Apollo | Aljack) |